

BARRFAB
technology for life

APAIXONADA PELA VIDA.

ME
SSA



TDP

O modelo BF683 TDP foi projetada em chassis de perfil em aço inoxidável AISI 304 (níquel cromo) para oferecer alta resistência e perfeito ajuste de altura transformando a imaginação em projeto e realidade. Oferece a variação de altura mínima e máxima com opção de 500 mm ou 300 mm de amplitude de curso, configurável de acordo com a necessidade, permitindo que os operadores de todas as estaturas possam executar seus trabalhos de forma ergonômica com conforto e segurança.

BF683TDP was designed in AISI 304 stainless steel profile chassis (nickel chrome) to provide high strength and perfect height adjustment, turning the imagination into design and reality. Offers minimum and maximum height adjustment, with range of 500mm or 300mm, configurable according to the user need, allowing all operators to perform their work in an ergonomic way, with comfort and security.

El modelo BF683 TDP fue proyectado con chasis perfil de acero inoxidable AISI 304 (níquel cromo) para ofrecer alta resistencia y perfecto ajuste de altura, transformando imaginación en diseño y realidad. Ofrece la variación de altura mínima y máxima con opción de 500mm o 300mm de amplitud, configurable de acuerdo con la necesidad, permitiendo que los operadores de todas las estaturas puedan ejecutar sus trabajos de forma ergonómica, con comodidad y seguridad.



■ BF683 TD *perfil*

Com movimentos por comando elétricos. *Deslocamento longitudinal mecânico e freio das rodas manual.
Opcional: sem deslocamento longitudinal (modelo BF683 ST perfil)

*With movements by electric commands. *Mechanical longitudinal displacement and manual wheel brake.*

Optional: without longitudinal displacement (model BF683 ST profile)

Con movimientos por mandos eléctricos. *Desplazamiento longitudinal mecánico y freno de las ruedas manual.

Opcional: sin desplazamiento longitudinal (modelo BF683 ST perfil)



■ BF683 TDV

Com deslocamento transversal
With longitudinal displacement
Con desplazamiento longitudinal

■ BF683 PA

Parto - Pernas retráteis
For Deliver - Retractable Legs
Parto - Pernas retráctiles



■ BF683 TDP 300 mm

Estrutura de chassis em perfil, fabricado em aço inox AISI 304 (Cromo-Níquel)

Curso de elevação 300 mm de amplitude - Deslocamento e travamento dos rodízios por sistema elétrico
Com movimentos por comando elétricos. Opcional: pernas elétricas

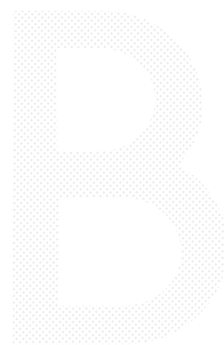
Frame structure in profile, made of AISI 304 (Chrome-Nickel) or carbon fiber

Elevation course of 300 mm wide - Displacement and wheels locking by electric system - Optional: electric legs

Estructura de chasis en perfil, fabricado en acero inoxidable AISI 304 (Cromo-Níquel) o fibra de carbono

Curso de elevación de 300 mm de amplitud - Desplazamiento y bloqueo de las ruedas por sistema eléctrico

Opcional: pernas eléctricas

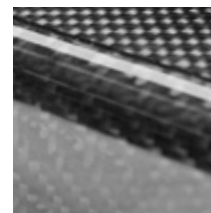


■ **BF683 TDP 500 mm**

Estrutura de chassis em perfil, fabricado em aço inox AISI 304 (Cromo-Níquel) ou fibra de carbono
 Curso de elevação 500 mm de amplitude - travamento dos rodízios por sistema elétrico ou pedal
 Frame structure in profile, made of AISI 304 (Chrome-Nickel) or carbon fiber
 Elevation course of 500 mm wide - Displacement and wheels locking by electric system or pedal
 Estructura de chasis en perfil, fabricado en acero inoxidable AISI 304 (Cromo-Níquel) o fibra de carbono
 Curso de elevación de 500 mm de amplitud - Desplazamiento y bloqueo de las ruedas por sistema eléctrico o pedal



CONFIGURÁVEL:
CONFIGURABLE:
CONFIGURABLE:



Estrutura do tampo em fibra de carbono.
 Table top structure in Carbon Fiber
 Estructura de la tapa de la mesa en Fibra de Carbón



Pernas elétricas.
 Electric legs.
 Perneras eléctricas.